

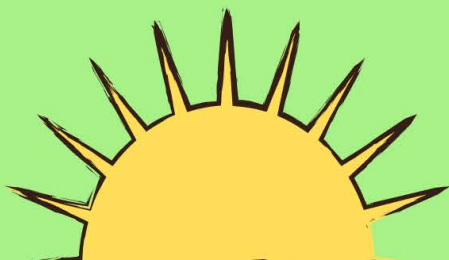
TRIBI AMICI



Im Treibhaus können Menschen mit und ohne Behinderung kulturelle Veranstaltungen besuchen.

Für Menschen mit Behinderung bietet das Treibhaus das Begleitangebot «Tribi Amici» an.

Die «Tribi Amici» begleiten Menschen mit Behinderung zu Veranstaltungen im Treibhaus.



Das Treibhaus ist ein Kulturhaus und Treffpunkt für junge Menschen in Luzern, welches verschiedene Freizeitgestaltungen anbietet.

Ziel vom Treibhaus ist es, eine Umgebung zu schaffen, in der sich alle wohlfühlen und teilnehmen können – unabhängig von Herkunft oder Fähigkeiten.

Das Treibhaus ist mit einem Rollstuhl zugänglich.

Wenn du eine Begleitung wünschst, kannst du dich gerne hier melden:

 Tel: 041 369 81 00

 E-Mail: anfragen@treibhausluzern.ch

Weitere Informationen findest du auf der Webseite:

 www.treibhausluzern.ch/inklusive-kultur

